

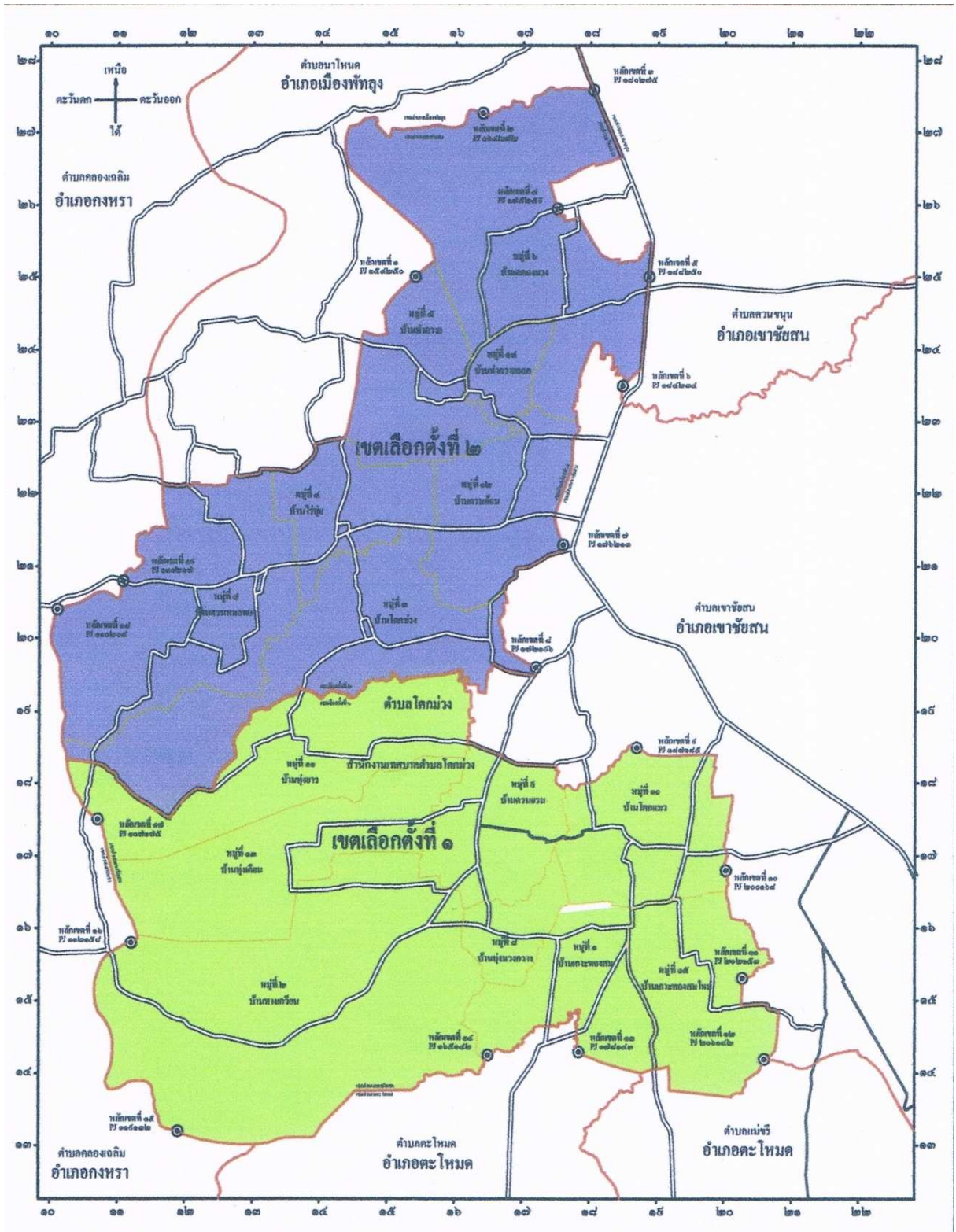
โครงการศูนย์ฝึกอาชีพชุมชนชุมชน (Fix it Center)

ผู้รับผิดชอบ วิทยาลัยเกษตรและเทคโนโลยีพัทลุง

พื้นที่รับผิดชอบ เทศบาลตำบลโคกม่วง อ.เขาชัยสน จ.พัทลุง



แผนที่แบ่งเขตเลือกตั้งสมาชิกสภาเทศบาลตำบล โคม่วง
อำเภอเขาชัยสน จังหวัดพัทลุง



เครื่องหมาย

- เขตเลือกตั้งที่ 1 จำนวนประชากร 4,678 คน
- เขตเลือกตั้งที่ 2 จำนวนประชากร 5,387 คน

- เขตตำบล
- เขตตำบล

ประวัติพื้นที่ดำเนินการพอสังเขป

ปัจจุบันตำบลโคกม่วงแบ่งเขตการปกครองจำนวน 15 หมู่บ้าน และเป็นเขตเทศบาลตำบลโคกม่วงเต็มพื้นที่ และได้รับการจัดตั้งองค์การบริหารส่วนตำบลโคกม่วง อำเภอเขาชัยสน จังหวัดพัทลุง เป็นเทศบาลตำบลโคกม่วง ตั้งแต่วันที่ 25 กรกฎาคม พ.ศ.2551 เป็นต้นไป

สภาพทั่วไปของตำบล

สภาพพื้นที่ส่วนใหญ่เป็นที่ดอน เป็นสวนยางพารา ชุมชนอยู่กระจัดกระจาย อากาศร้อนชื้น

อาณาเขตตำบล

ทิศเหนือ ติดกับ อบต.นาโหนด อำเภอเมือง จังหวัดพัทลุง

ทิศใต้ ติดกับ เทศบาลตำบลควนเสาธง อำเภอตะโหมด จังหวัดพัทลุง

ทิศตะวันออก ติดกับ อบต.เขาชัยสน และ อบต.ควนขนุน อำเภอเขาชัยสน จังหวัดพัทลุง

ทิศตะวันตก ติดกับ อบต.คลองเฉลิม อำเภอกงหรา จังหวัดพัทลุง

จำนวนประชากรของตำบล

จำนวนประชากรในเขตเทศบาลตำบลโคกม่วง จำนวน 9,715 คน แยกเป็นชาย 4,807 คน หญิง 4,908 คน และ จำนวน 3,059 ครัวเรือน จำแนกได้ดังนี้

หมู่ที่	ชื่อหมู่บ้าน	จำนวนครัวเรือน	จำนวนประชากร		รวม
			ชาย	หญิง	
1	บ้านเกาะทองสม	176	202	217	419
2	บ้านทางเกวียน	261	418	421	839
3	บ้านโคกม่วง	280	452	357	809
4	บ้านไร่ลุ่ม	286	522	591	1,113
5	บ้านท่าควาย	199	321	353	674
6	บ้านคลองม่วง	264	367	418	785
7	บ้านควนหมอทอง	243	410	379	789
8	บ้านทุ่งม่วงกาง	130	194	208	402
9	บ้านควนขวน	245	342	377	719
10	บ้านโลกแมว	190	292	278	570
11	บ้านทุ่งยาว	196	315	320	635
12	บ้านควนท่อน	148	262	264	526
13	บ้านทุ่งเคียน	132	210	212	422
14	บ้านท่าควายออก	162	279	295	574
15	บ้านเกาะทองสมใหม่	147	221	218	439
รวม		3,059	4,807	4,908	9,715

(ที่มาสำนักบริหารการทะเบียน กรมการปกครอง ตรวจสอบประชากรจากทะเบียนบ้าน เมื่อ เดือน กรกฎาคม พ.ศ.2554)

สภาพทางเศรษฐกิจ

สภาพทางเศรษฐกิจ โดยรวมของประชากรขึ้นกับการประกอบอาชีพเกษตรกรรมเป็นหลัก รองลงมาคือ อาชีพค้าขาย

ข้อมูลทรัพยากรด้านการเกษตร ยางพาราเป็นพืชเศรษฐกิจที่สำคัญของตำบลโคกม่วง มีพื้นที่ปลูกยางพารา ประมาณ 27,340 ไร่ ข้าว 11,544 ไร่ ไม้ผล 595 ไร่ ไม้ยืนต้น 250 ไร่ พืชผัก / พืชไร่ 500 ไร่ และ พื้นที่อื่นๆ 1,711 ไร่

พันธุ์ข้าวที่นิยมปลูก คือ ข้าวเล็บนก ข้าวชัยนาท ข้าวขาวเบตง และ ข้าวมาเลแดง

หน่วยธุรกิจ ในเขตเทศบาลตำบลโคกม่วง โรงสีข้าว 21 โรง ร้านค้าปลีก 13 ร้าน ร้านซ่อมจักรยานยนต์ 9 ร้าน ร้านซ่อมเครื่องจักรกลการเกษตร 2 ร้าน สถานที่จำหน่ายน้ำมันเชื้อเพลิง 17 แห่ง โรงรมยาง และ รับซื้อน้ำยางสด จำนวน 14 โรง

การสาธารณสุข

โรงพยาบาลส่งเสริมสุขภาพประจำตำบล 3 แห่ง คือ โรงพยาบาลส่งเสริมสุขภาพบ้านเกาะทองสม หมู่ที่ 10, โรงพยาบาลส่งเสริมสุขภาพบ้านควนหมอทอง หมู่ที่ 4, โรงพยาบาลส่งเสริมสุขภาพบ้านท่าควาย หมู่ที่ 5

ตารางเวลาการปฏิบัติงานตามโครงการศูนย์ชุมชนอาชีพชุมชน ประจำปีงบประมาณ 2555

ภารกิจศูนย์ซ่อมสร้าง

พื้นที่เทศบาล ตำบลโคกม่วง อำเภอเขาชัยสน จังหวัดพัทลุง

วิทยาลัยเกษตรและเทคโนโลยีพัทลุง ร่วมกับ เทศบาลตำบลโคกม่วง

ที่	วันที่	เวลา	หมู่ที่	สถานที่
1	9 – 10 กรกฎาคม 2555	08.00 น. –16.30น.	อบรมพัฒนาระดับช่างชุมชนและนักศึกษา ณ วิทยาลัยเกษตรและเทคโนโลยีพัทลุง อ.เมือง จ. พัทลุง	
2	12 กรกฎาคม 2555	08.00 น. –16.30น.	9 , 8	เทศบาลตำบลโคกม่วง อ.เขาชัยสน จ. พัทลุง
3	16 กรกฎาคม 2555	08.00 น. –16.30น.	2 , 13	ศาลาเอนกประสงค์บ้านทางเกวียน
4	17 กรกฎาคม 2555	08.00 น. –16.30น.	3 , 11	ศาลาเอนกประสงค์บ้านโคกม่วง
5	23 กรกฎาคม 2555	08.00 น. –16.30น.	7	วัดควนหมอทอง
6	24 กรกฎาคม 2555	08.00 น. –16.30น.	5 , 14	วัดท่าควาย
7	25 กรกฎาคม 2555	08.00 น. –16.30น.	1 , 10 , 15	ศาลาเอนกประสงค์บ้านเกาะทองสม
8	26 กรกฎาคม 2555	08.00 น. –16.30น.	6	ศาลาเอนกประสงค์บ้านคลองม่วง
9	27 กรกฎาคม 2555	08.00 น. –16.30น.	4 , 12	ศาลาเอนกประสงค์บ้านควนท้อน

ตารางการปฏิบัติงานโครงการขยายบทบาทศูนย์ซ่อมสร้างเพื่อชุมชน ปี 2555
พื้นที่ เทศบาลตำบลโคกม่วง อำเภอเขาชัยสน จังหวัดพัทลุง

ครั้งที่	ภารกิจงานซ่อมสร้าง	ภารกิจสุขอนามัยพื้นฐาน	ภารกิจพัฒนานวัตกรรมและถ่ายทอดเทคโนโลยีผลิตภัณฑ์ชุมชน
1	12 ก.ค. 55	19 ก.ค. 55	13 ก.ค. 55
2	16 ก.ค. 55	20 ก.ค. 55	19 ก.ค. 55
3	17 ก.ค. 55	23 ก.ค. 55	23 ก.ค. 55
4	23 ก.ค. 55	24 ก.ค. 55	24 ก.ค. 55
5	24 ก.ค. 55		
6	25 ก.ค. 55	-ฝึกอบรมโครงการปรับเปลี่ยนพฤติกรรมนำหัวใจพอเพียง	โครงการพัฒนานวัตกรรมถ่ายทอดเทคโนโลยีผลิตภัณฑ์ชุมชน -ให้ความรู้การทำปุ๋ยน้ำชีวภาพ และปฏิบัติการทำปุ๋ยแห้งเพื่อใช้ในการปลูกผัก ไม้ผล ของชุมชน -พื้นที่ ม.9 โรงเรียนควนขวน ต.โคกม่วง อ.เขาชัยสน จ.พัทลุง -ผู้เข้ารับบริการ 45 คน ผู้ปฏิบัติงาน 13 คน -ครู 5 คน -นักเรียน 6 คน -ปวช.2/1 2 คน -ปวช.3/1 5 คน -เครือข่ายชุมชน 2 คน -เจ้าหน้าที่ ทด. 5 คน
7	26 ก.ค. 55	24 ก.ค. 55	
8	27 ก.ค. 55	ณ เทศบาลตำบลโคกม่วง 315 หมู่ที่ 9 ต.โคกม่วง อ.เขาชัยสน จ.พัทลุง	
อบรม	9 – 10 กรกฎาคม 55	-อบรมให้ความรู้, ประกาดอาหารสุขภาพ, นวดเพื่อสุขภาพ	
		ผู้เข้ารับบริการ 85 คน ผู้ปฏิบัติงาน 20 คน -ครู 4 คน -นักเรียน 8 คน -ปวช.2/2 4 คน -ปวช.3/2 2 คน -ปวส.1 2 คน -เครือข่ายชุมชน 2 คน -เจ้าหน้าที่ ทด. 5 คน -วิทยากร 1 คน	
		ผู้รับบริการ 625 คน จำนวนอุปกรณ์ซ่อม 631 ชิ้น ผู้ปฏิบัติงาน รวม 34 คน -ช่างชุมชน 6 คน -ช่างศูนย์ 2 คน -นักเรียน 20 คน -ปวช.1/1 3 คน -ปวช.2/3 6 คน -ปวช.3/1 3 คน -ปวช.3/2 3 คน -ปวช.3/3 3 คน -ปวส.1 2 คน -ครู 5 คน -เจ้าหน้าที่ 2 คน -เจ้าหน้าที่ ทด. 5 คน	